

PC120-6系仕様パターン

コード名	リコメド仕様			
	PC120-6 STD	PC120-6 ATT仕様	PC130-6 HD仕様	PC130-6 解体仕様
コード名	EAA	EAB	ECA	ECG
アタッチメント配管(1系統用)	—	○	△	○
ブーム	—	—	—	—
・4600mm	○	—	○	—
・4600mm(配管付)	—	○	△	○
アーム	—	—	—	—
・2500mm	○	—	—	—
・2500mm(配管付)	—	○	—	—
・2500mm強化	—	○	△	—
・2500mm強化(配管付)	—	○	△	—
・3000mm(ロング)	○	—	△	○
バケット()内は旧JIS	—	—	—	—
・0.50m³(タデピンツース)〈旧JIS 0.45m³〉	○	○	—	○
・0.50m³強化(ヨコピンツース)〈旧JIS 0.45m³〉	○	○	—	○
・各種オプションバケット	—	各種バケット表をご覧ください。		
カウンタウエイ	—	—	—	—
・標準カウンタウエイ	○	○	○	○
・+10用カウンタウエイ	—	—	—	—
シュー	—	—	—	—
・500mmトリプルシュー	○	○	○	○
・600mmトリプルシュー	○	○	○	○
・700mmトリプルシュー	○	○	○	○
・750mmトリプルシュー	○	○	○	○
・強化ロードライナー	○	○	○	○
・シティーバット用シュー	○	○	○	○
キャブ・室内	—	—	—	—
・オートデセル	●	●	●	●
・FM/AM ラジオ	○	○	○	○
・リクライニングシート(ファブリック)	○	○	○	○
・リクライニングシート(ファブリック・サスペンション)	○	○	○	○
・走行ペダル	●	●	●	●
バッテリー	—	—	—	—
・標準バッテリー	○	○	○	○
・大容量バッテリー	○	○	○	○
その他	—	—	—	—
・レボフレーム強化アンダーカバー	—	—	●	●
・丸吊りフック	—	—	—	●
任意選択オプション	—	—	—	—
キャブ・室内・ライト	○	○	○	○
・増設前照灯	○	○	○	○
安全性	—	—	—	—
・トラベルアラーム	○	○	○	○
・消火器	○	○	○	○
その他	—	—	—	—
・索引力アップモータ	○	○	○	○
アタッチメント配管(2系統用)	—	△	△	△
シュー	—	—	—	—
・480mm平滑シュー	△	△	—	—
・510mmシングルシュー	△	△	—	—
・750mm湿地シュー	△	△	—	—
安全性	—	—	—	—
・キャブフロントハーフガード	△	△	○	○
・キャブフロントフルガード	△	△	△	△
・オペキャブヘッドガード	△	△	△	△
その他	—	—	—	—
・トラックローラーガード	△	△	△	△
・トラックフレームアンダーカバー	△	△	●	●
・オートグリース給脂	△	—	—	—
特殊アタッチメント	—	—	—	—
・可変2ピースブーム	△	—	—	—
・解体2ピースブーム	—	—	—	△
・回転アーム	△	—	—	—
・アームクレーン仕様	△	—	—	—
・フレッド仕様	△	△	△	△
・林業仕様	△	△	△	△
・船内右炭仕様	△	△	△	△
・スライドアーム仕様	△	—	△	—

●:標準仕様(変更不可)、○:標準仕様(変更可)、○:選択仕様、△:受注対応、—:設定無し

標準装備品

- 油圧システム
- ・サービバルブ
 - ・ブーム自然下降防止弁
 - ・ブーム・アーム再生回路
 - ・旋回揺れ戻し防止弁
 - ・アクティブモード
 - ・ワンタッチ速度ダウン
 - ・ワンタッチパワーアップ
 - ・旋回ロックスイッチ
 - ・作業モードセレクト
 - ・走行自動3速

安全装置

- ・サーマルガード
- ・後方緊急脱出窓
- ・ファイヤウォール
- ・大型手すり
- ・シートベルト
- ・滑り止めシート
- ・フルカバーファンガード
- ・リヤビューミラー(左右)
- ・右窓ガード
- ・油圧ロックレバー

オペレータキャブ内装備

- ・ビスカスマウントキャブ
- ・エアコン(外気導入式/新フロンガス対応)
- ・フロアマット
- ・ルームライト
- ・灰皿
- ・シガーライタ
- ・角度調節式モニター(時計付き)
- ・エンジン回転・油圧チェック機能
- ・デフロスタ
- ・リモートワイバ(ウォッシュ付)
- ・ホット&クールボックス

その他の装備

- ・排ガス規制対応エンジン
- ・ハイブリッドエレメント
- ・エアクリ・ナダブルエレメント
- ・斜軸流ファン
- ・ウェーブフィンラジエータ
- ・ラジエータ防じんネット
- ・大型工具箱
- ・工具一式

機体質量3トン以上の建設機械の運転には「車両系建設機械運転技能講習修了証」の取得が必要です。コマツは車両教育を実施しておりますのでご利用ください。本機をご使用にあたっての注意事項の詳細は取扱説明書をご覧ください。本機は改良のため、予告無く変更することがありますので、ご了承ください。掲載写真は一部、販売車と異なる場合があります。

●お問い合わせは

KOMATSU

コマツ
営業本部 TEL.03-5561-2736
商品企画室 TEL.03-5561-2705
〒107-8414 東京都港区赤坂2-3-6
URL <http://www.komatsu.co.jp>

KOMATSU

NEW advance

**PC120
SERIES**

PC120 advance PC120 advance ESTRA
PC130 advance

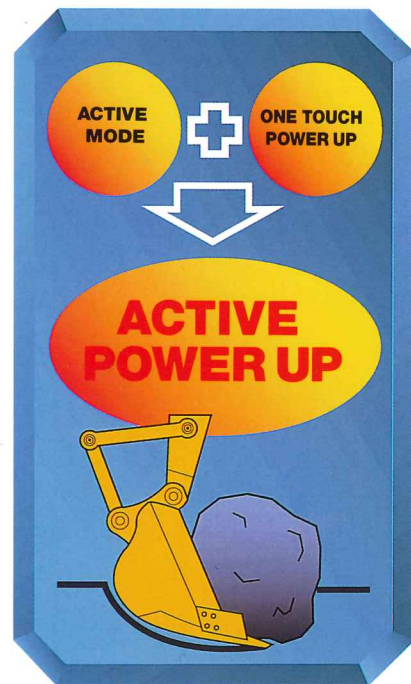


より仕事力を高める 作業性能を追求した、パワーアバンセ。



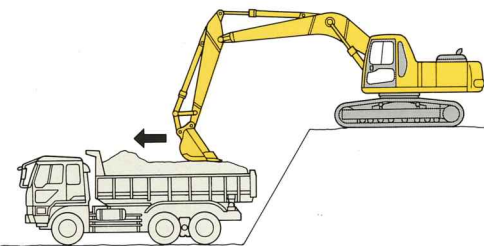
アクティブパワーアップ (特許出願中)

軽負荷時の作業機速度をスピードアップ。荒すき、積み込み作業、深掘り掘削などのサイクルタイムを大幅に短縮する、アクティブモードをエンジン回転アップ等によりさらにパワーアップ。生産性を高めて定評ある同機能に加えて、アクティブパワーアップを新採用。アクティブモード作動時、ワンタッチパワーアップをオンすることで、転石起こしや岩掘削など「こー一番に力が欲しい」時に、クラスを越えたパワーを発揮。もちろん高負荷時の作業でも、アクティブモードよりスピーディな作業が行え、作業量の大幅な拡大を図ります。※アクティブパワーアップの稼働時間は約8.5秒間、以降は通常のアクティブモードに戻ります。



ワンタッチ速度ダウン

重掘削モードや掘削モードでの作業中にスイッチひとつでワンポイント的に流量をダウンさせ、きめの細かな作業を行いやすくします。たとえば積込終了時の荷成形時に作業機の動きをゆるやかにしたり、バケットを正確な位置に合わせたりすることが可能。すき取り作業などに望まれる「ゆっくり整正、早く戻る」というスムーズな動きも実現しています。



走行速度3段階 (5.5・3.6・2.7km/h)

現場でのフットワークを考え、走行速度を3段階に設定。足場状況や稼働現場の広さに合わせてワンタッチで選択できます。

ブレーカモード

ブレーカ作業への切り換えは、モニタ上のモードを選択するだけで完了。作業に必要な打撃回数を満たしながら、燃費が最適になるようなエンジン回転・油圧・油量のセット位置をあらかじめ設定。これで、わずらわしいセットは不要です。

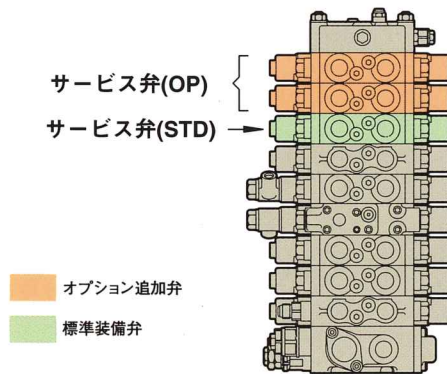
※ブレーカ打撃中は、このモードに設定された状態で作動しますが、打撃をやめている間は掘削モードでの通常の動きになります。

旋回揺れ戻し防止弁 (標準装備)

旋回時のスムーズな停止を可能にする、旋回揺れ戻し防止弁付・旋回モータを標準装備。作業機の位置決めが容易になり、バケットの荷こぼれ防止にも役立ちます。

可変圧力補償弁付きサービス弁 (標準装備)

様々な油圧ATTに最適な流量配分を可能にする、圧力補償弁付きサービス弁を標準装備しました(安全弁は油圧ATTに合わせて装

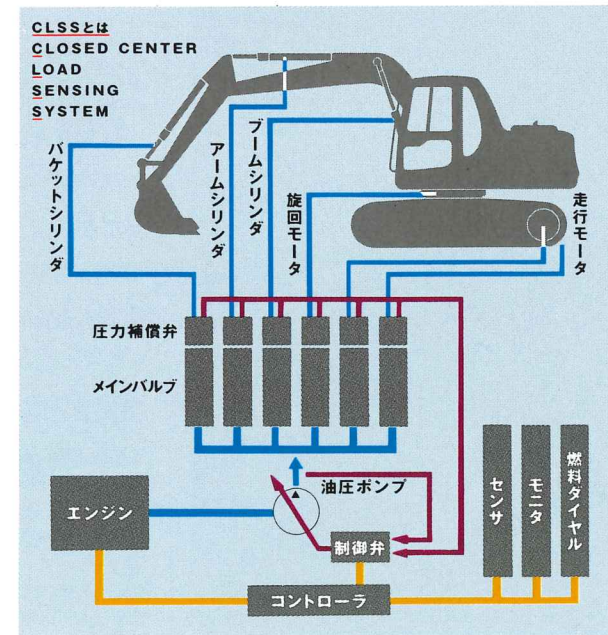


着する必要があります)。また、サービス弁の増設方法はメインバルブに追加していく「Add-On式」(アドオン式)を採用(増設本数は3個まで可能/2個目からはオプション)。さらに、ロータリグラフなど、2系統アタッチメント使用時でもクラッシャの最大速度が速いのも特長。加えて油圧ATTとの複合操作時、ブーム、アームの速度変化が少なく、車体のあおりが少ないこともポイントです。



圧力補償式CLSS 新油圧システム

どっしりとした安定感と、粘り強い掘削力でおペレータの思い通りの動きにジャストミートする新油圧システム「圧力補償式CLSS」。最大の特性は、油圧干渉がないこと。2つ以上のアクチュエータを同時に操作した時でも、負荷の大きさに影響されることなくレバー操作量に応じてポンプ吐出量が各々に分配されます。コントロール性の向上、同時操作性の良さはもちろん、自動化設定の容易さなど、汎用性の高さをも生み出しています。



車両情報モニタ表示 (ニューデザイン)

現在の車両情報の簡単なモニタ表示機能と過去の情報のメモリ機能を搭載。たとえば、オイル交換が必要になるとランプが点滅し、サービスポイントの電話番号を表示する親切な新機能など、容易なメンテナンスや点検を可能とし、作業時のダウンタイム低減に威力を発揮します。

- ◆車両情報の表示機能(エンジン回転・メインポンプ油圧・オイル交換・電気信号・サービスメータ・電話番号)
- ◆電気信号のメモリ機能(過去1000時間以内の異常信号の内容と時期をメモリ化してモニタ表示が可能)



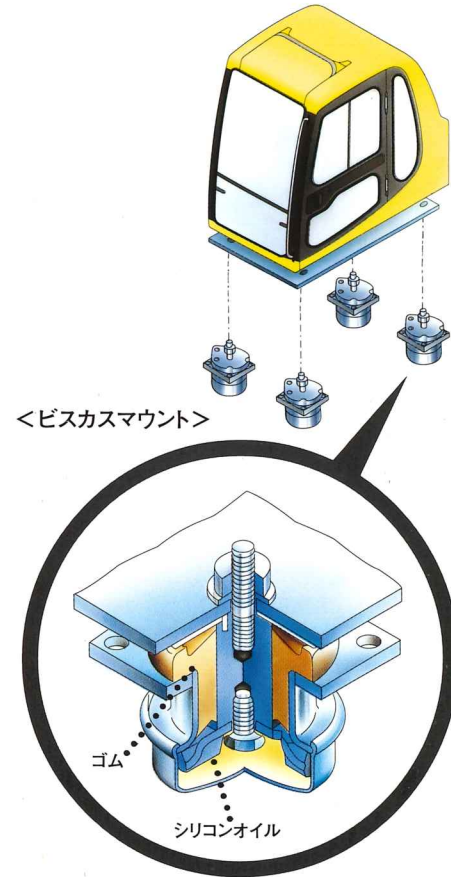
- Ⓐ「アクティブモード」
- Ⓑ「ワンタッチパワーアップ」
- Ⓒ「ワンタッチ速度ダウン」
- Ⓓ「走行速度3段階」
- Ⓔ「ブレーカモード」
- Ⓕ「車両情報表示(通常は時刻を表示)」
- Ⓖ「サービスメータ」

より集中力を高める 作業環境を追求した、パワーアバンセ。

大型キャブ

ビスカスマウントを搭載し、ソフトな乗り心地を実現。また、騒音対策も強化し、新たに吸気レゾネータを採用。吸気騒音を低く抑え、快適な居住空間を生み出します。低振動・低騒音によりオペレーター疲労度を大幅に軽減、作業能率の効

率を図れます。さらに、広さと乗り心地を追求した大型キャブは感性工学に基づきデザインされ、機器類はすべて人間工学によって最適なポジションに配置。光りの反射を避けるモニタ角度無段階調整式の採用や、全スイッチパネルを内側に傾斜させるなど、本格的なコックピット感覚と見やすさ、操作性を追求した、居住空間の新基準です。



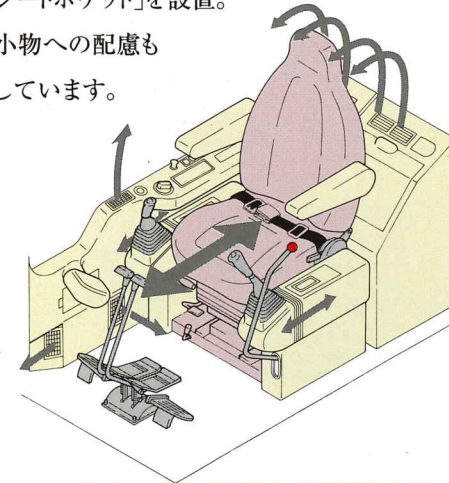
左右一体型スライド式 ニューリストコントロール

作業機レバーは、左右一体型リストコントロール・タイプ。作業機レバーとシートの位置関係はそのままに、全体を前後に移動できるダブルスライド機構です。これにより、状況に合わせてレバー位置を最適なポジションまで移動させることが可能となり、可変式アームレストと相まって、どんな状況でも無理のない姿勢を保ちながら快適な作業が行えます。シートは身体をやさしく、しっかりと包み込むチルト式バケットシート。もちろんシート位置は、オペレータの体型や作業に合わせて自在にシフトが可能です。

- ① 角度無段階調整式モニタ
- ② ホーンボタン
- ③ ワンタッチボタン (パワーアップ・速度ダウン)
- ④ ロックレバー
- ⑤ ラゲージボックス
- ⑥ ホット&クールボックス
- ⑦ スピーカ
- ⑧ オートチューニングラジオ (AM/FMステレオ)
- ⑨ キースイッチ
- ⑩ エアコンパネル
- ⑪ ダイヤル式燃料スロットル

外気導入型大容量エアコン (標準装備)

外気導入型大容量エアコン(新フロン対応/容量30%アップ・当社比)を標準装備。デフロスタ機構の搭載をはじめ、室内の空気の流れ方、身体への風の影響など、様々な面から研究を積み重ねて吹出口を検討。一年中、快適な風の流れを実現しています。さらに、便利な機能として「ホット&クールボックス」を標準装備。夏は冷たい飲み物、冬は温かいランチが楽しめます。また「ラゲージボックス」や「バックシートポケット」を設置。小物への配慮もしています。

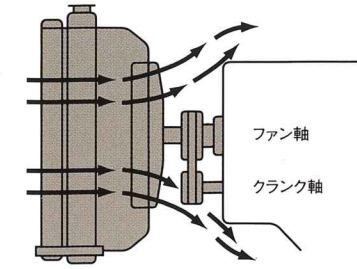


排出ガス対策型エンジン

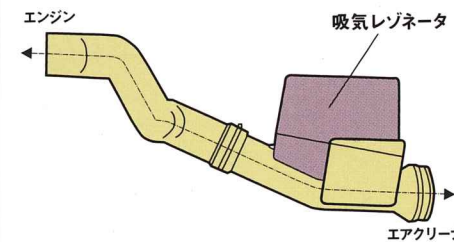
平成9年度より、国土交通省による排ガス規制が施行されました。パワーアバンセは、この基準値をいち早くクリア。時代のニーズを先取りしたエンジンを搭載しています(排出ガス対策型建設機械認定)。

斜軸流ファン 吸気レゾネータ採用

冷却用ファンの風切り音を下げるため、斜軸流ファンを採用。風がエンジン本体に当たることなくスムーズに流れるので、ファンの回転



数を下げても同一風量が得られ、低騒音を実現しています。加えてエンジンルームに「防音シール」を装備。円形のスポンジラバーで、音漏れのないように密閉。オペレータはもちろん、周辺環境へも低騒音の環境をつくっています。環境とやさしく調和するため、アバンセには騒音に対する最善の心がけが織り込まれています。騒音をできる限り抑えるために、エンジンをはじめパワーユニットのひとつひとつに低騒音化を追求。建設省低騒音基準値をクリアしました。吸気レゾネータを採用。吸気騒音を抑え、キャブ内の快適な居住空間を生みだします。

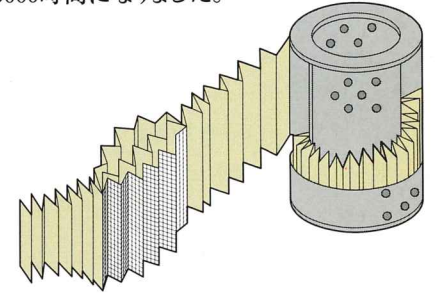


音響パワーレベル (国土交通省新低騒音基準値をクリア) (周囲7m(4方向エネルギー平均値))	102dB [70dB(A)]
---	--------------------

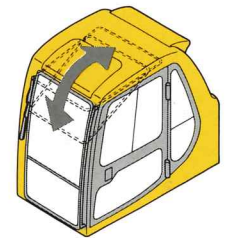
ハイブリッドエレメント

新開発のハイブリッドエレメントを採用。

作動油 清浄機能の向上により、エレメント交換時間は500時間に、作動油交換時間は5000時間になりました。



オートプルアップ (オプション)(特許出願中)



作業中でも座ったまま、スイッチひとつで前窓を開閉できる「オートプルアップ(電動式)」を全機種にオプション設定。誰もが簡単に操作できます。加えて、斬新な「リアスポイラ」も設定。ワイドな視界確保とデザインを両立しています。

※オートプルアップは、リアスポイラとのセットでオプションとなっています。

リモートワイパ (実用新案登録出願中)

ワイパをキャブ枠上に格納、目障りのない前方視界を実現しました。前窓プルアップ・ダウン時、配線コネクタ脱着の必要もありません。



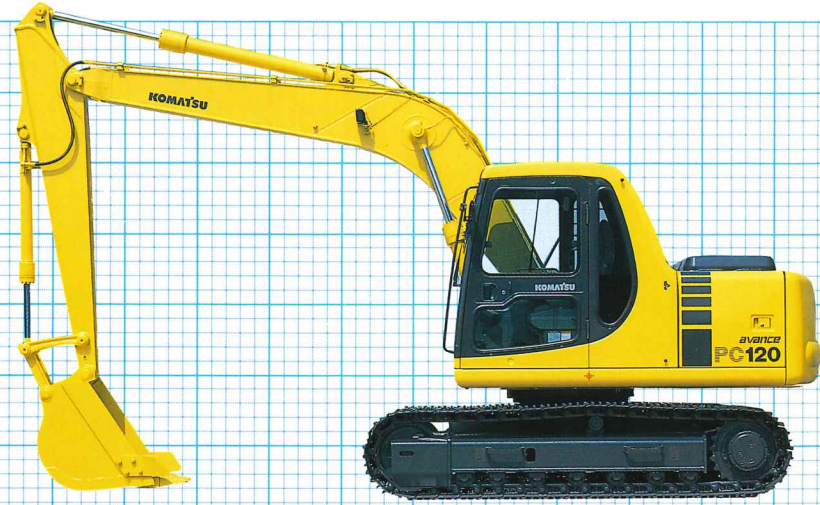
分野別に最適仕様車をラインナップ。 あらゆるニーズに、しっかり応えます。

ワイドバリエーション&ベストマッチバージョンの「アバンセ・シリーズ」。
仕事や作業内容に合わせて、最適機種を専門的に選ぶことができます。

力強さを感じる、これからの標準仕様車。

PC120 *avance*

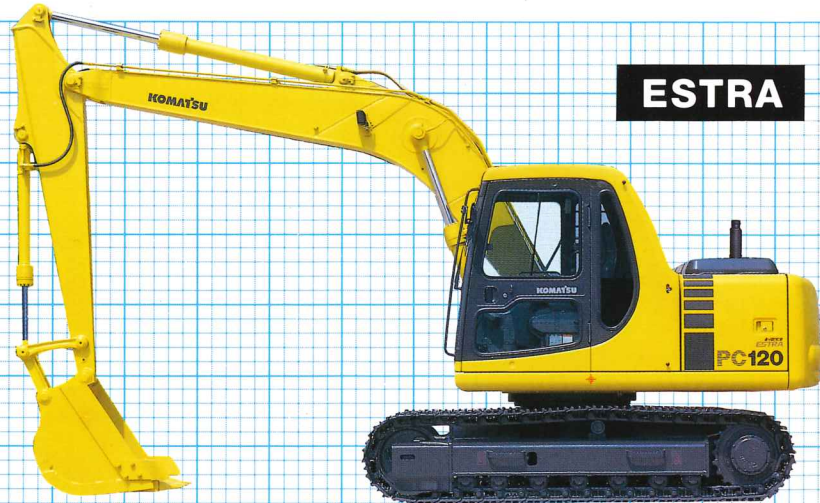
アバンセ・シリーズの標準仕様車。信頼性と安全性を高いレベルで追求しながら、エアコンを標準装備するなど、各機能の快適性が充実しています。



都市土木に最適な超低騒音車。
市街地や夜間作業に威力を発揮します。

PC120 *avance* ESTRA

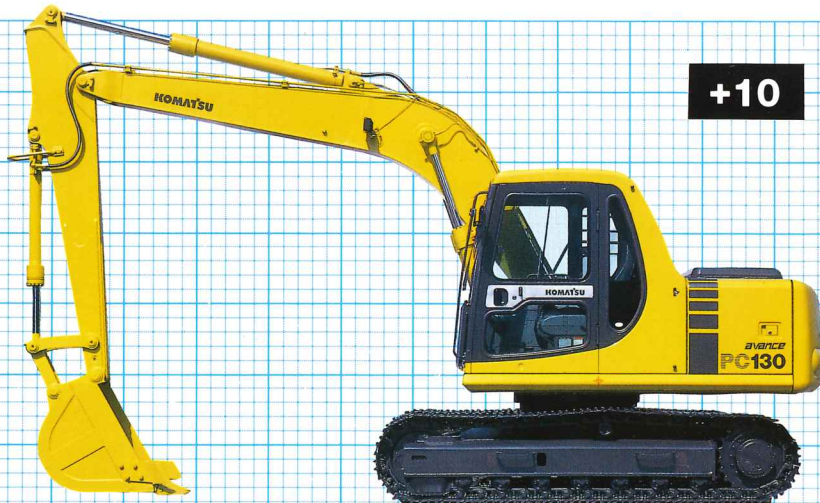
作業現場の周辺環境を重視した超低騒音車、アバンセ・エストラ。周囲7mエネルギー平均値67dB(A)という数値は建設省の旧基準値をクリア。さらにサスペンション付シートを採用し、低振動化も図っています。



頑丈なヘビーデューティ仕様^{プラステン}「+10」。
ハードな作業(砕石・砂利採取)に最適な車です。

PC130 *avance*

砕石現場や砂利採取作業などのハードな現場に最適なヘビーデューティ仕様、「+10(プラステン)」。作業機と外装をより強化して耐久性が向上、ハードな条件でも快適に仕事が行えます。



ハードな解体作業に対応し、 各部を徹底強化。

PC130 *avance* 解体仕様

油圧配管を標準装備し、ブレーカ、クラッシャなどのアタッチメントが装着できる解体仕様。作業機とボディ各部をより強化して耐久性が向上。ハードな作業条件下でも卓越した作業能力を発揮します。



丸吊フック付増量カウンタウエイト



エアクリーナダブルエレメント



レボフレーム強化アンダーカバー



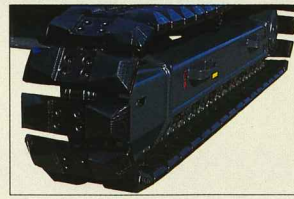
センターサークルアンダーカバー

(パワーアバンセを、さらにパワーアップさせる高性能オプション。)

優れた耐久性を誇る、新・分割式ゴムローラ。低騒音、低振動を実現します。

1 強化型ロードライナ

舗装路面を傷つけず、破損箇所だけ容易に交換できる好評のロードライナが耐亀裂性を大幅に強化して新登場。縁石・突起物に端部が乗り上げた時の耳切れに効果を発揮します。



より細やかな作業を可能にして作業分野を拡大させます。

2 2ピースブーム+回転アーム

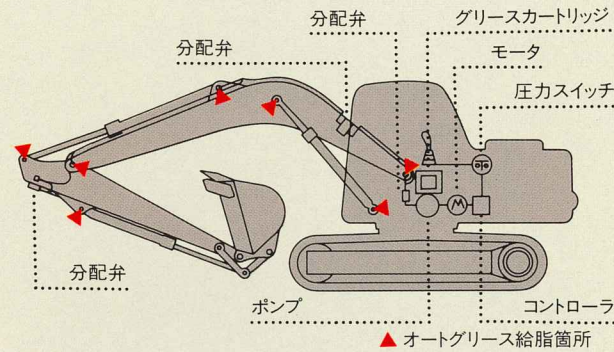
作業分野を大幅に拡大できる2ピースブーム。そして、障害物向こう側の掘り起こしなどに有効な回転アームを装着することができます。もちろん、2ピースアーム、回転アームそれぞれ個別にも装着可能。作業分野の拡大を実現します。

始業点検や定期整備を短時間化、イーゼーメンテナンスをサポート。

3 オートグリース

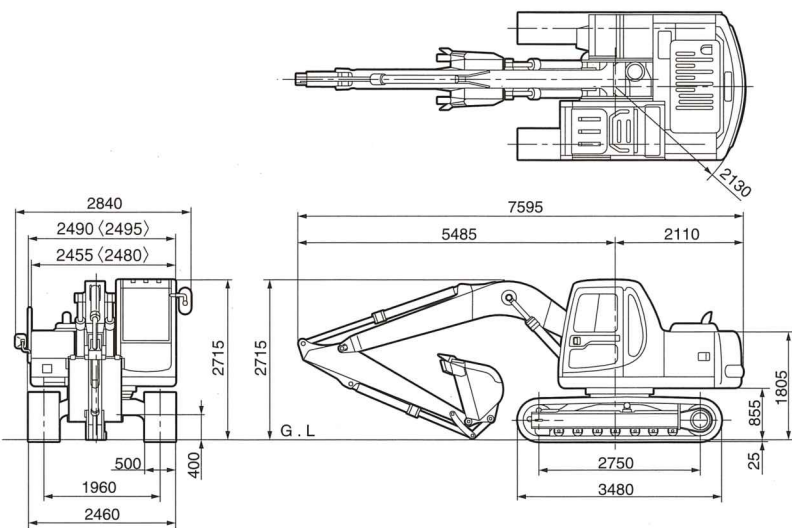
作業機の各連結ピン部(10ヵ所)に最適量のグリースを2時間ごとに自動給脂。マシンに乗ったままでも手を汚さずに給脂でき、点検や整備が短時間で確実にこなせます。また、ピン、プッシュの摩擦も少なくなり保持にも役立ちます。

※バケットまわり4ヵ所は従来通り手動で行ってください。

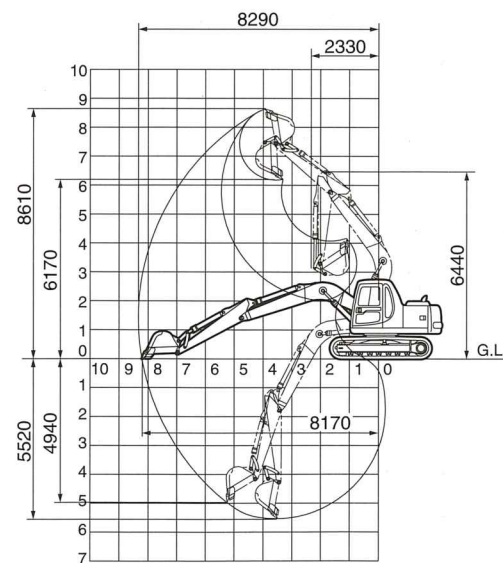


PC120/130

外形図



作業範囲図



< >はPC130です。

avance PC120 SERIES 仕様

項目	単位	PC120-6		PC130-6
		avance	avance ESTRA	avance +10
機械質量	kg	11,700	11,750	12,300
機体質量	kg	9,200	9,250	9,640
定格出力	kW/rpm (PS/rpm)	64.0/2,200 (87/2,200)		
標準バケット容量	m³	0.50 (旧JIS:0.45)		
バケット容量(装着範囲)	m³	0.18~0.60 (旧JIS:0.16~0.55)		0.45~0.50 (旧JIS:0.40~0.45)
走行速度	km/h	5.5 3.6 2.7		
回転速度	rpm	12		
接地圧	kPa (kg/cm²)	38.2 (0.39)		40.2 (0.41)
登坂能力	度	35		
最大掘削力 (新JIS)	アーム kN (kgf)	59.8 (6,100) *63.7 (*6,500)		
	バケット kN (kgf)	86.0 (8,765) *93.4 (*9,520)		
全長(輸送時)	mm	7,595		
全幅	mm	2,490		2,495
全高(輸送時)	mm	2,715		
クローラシュー幅	mm	500		
クローラ全長	mm	3,480		
クローラ中心距離	mm	1,960		
タンブラ中心距離	mm	2,750		
後端旋回半径	mm	2,130		
最大掘削高さ	mm	8,610		
最大ダンプ高さ	mm	6,170		
最大掘削深さ	mm	5,520		
最大垂直掘削深さ	mm	4,940		
最大掘削半径	mm	8,290		
床面最大掘削半径	mm	8,170		
作業機最小旋回半径	mm	2,330		2,495
名称		コマツS4D102E		
形式		直噴、ターボ付		
総行程容積(総排気量)	ℓ [cc]	3.92 (3,920)		
旋回装置		油圧駆動		
駆動方式		油圧駆動		
走行装置		油圧駆動		
駆動方式		油圧駆動		
走行ブレーキ形式		油圧式ロック		
標準シュー形式		トリプル		
履帯調整装置		グリース式		
油圧装置		可変ピストン		
油圧ポンプ形式		可変/固定ピストン		
油圧モータ(走行/旋回)		可変/固定ピストン		
最大セット圧力(走行時)	MPa(kgf/cm²)	31.9 (34.8) [325 (355)]		
燃料	ℓ	240		
作動油	ℓ	130		
エンジン潤滑油 (交換量)	ℓ	17.5 (16.0)		
旋回減速機械 (交換量)	ℓ	2.5 (2.5)		
終減速機(左右各) (交換量)	ℓ	3.0 (3.0)		
冷却水	ℓ	18.2		

*ファンタッチ昇圧時

単位は国際単位系によるSI単位表示。[]内の非SI単位は参考値です。

各種バケット

項目	種類	狭幅バケット			標準バケット	軽作業バケット	強化バケット		
		山積(旧JIS)	平積	サイドカッタ無	サイドカッタ含	アーム種類	ショートアーム(2.1m)	標準アーム(2.5m)	ロングアーム(3.0m)
バケット容量	山積(旧JIS)	m³	0.18 (0.16)	0.29 (0.26)	0.36 (0.33)	0.50 (0.45)	0.60 (0.55)	0.45 (0.40)	0.50 (0.45)
	平積	m³	0.12	0.22	0.29	0.39	0.47	0.35	0.39
バケット幅	サイドカッタ無	mm	450	600	700	859	1,000	833	859
	サイドカッタ含	mm	570	720	820	979	—	953	979
適用フロント	機種	アーム種類							
		ショートアーム(2.1m)	◎	◎	◎	◎	◎	—	—
		標準アーム(2.5m)	◎	◎	◎	◎	◎	—	—
		ロングアーム(3.0m)	◎	◎	◎	—	—	—	—
PC130	標準強化アーム(2.5m)	◎	◎	◎	◎	◎	◎	◎	

◎:一般作業用 ○:軽作業用(安定性又は耐久性により) —:装着不可